

**ГРАФИЧЕСКОЕ ОПИСАНИЕ**  
местоположения границ публичного

Публичный сервитут в отношении земель и земельных участков в целях эксплуатации линейного объекта системы газоснабжения федерального значения «Газопровод-отвод к г. Приозерску км 0 - км 18,5» и его неотъемлемых технологических частей

(наименование объекта, местоположение границ которого описано (далее - объект))

**Раздел 1**

Сведения об объекте

Сведения об объекте		
№ п/п	Характеристики объекта	Описание характеристик
1	2	3
1	Местоположение объекта	Ленинградская область, район Выборгский, городское поселение Роцинское
2	Площадь объекта +/- величина погрешности определения площади (P+/- Дельта P)	446974 кв.м ± 135 кв.м
3	Иные характеристики объекта	Публичный сервитут в отношении земель и земельных участков в целях эксплуатации линейного объекта системы газоснабжения федерального значения «Газопровод-отвод к г. Приозерску км 0 – км 18,5» и его неотъемлемых технологических частей. Сроком на 49 лет. Обладатель публичного сервитута: Публичное акционерное общество «Газпром», ИНН 7736050003, ОГРН 1027700070518, почтовый адрес: BOX 1255, Санкт-Петербург, 190000, адрес электронной почты: gazprom@gazprom.ru

## Раздел 2

Сведения о местоположении границ объекта					
1. Система координат <u>МСК-47, зона 1</u>					
2. Сведения о характерных точках границ объекта					
Обозначение характерных точек границ	Координаты, м		Метод определения координат характерной точки	Средняя квадратическ ая погрешность положения характерной точки (M <sub>t</sub> ), м	Описание обозначения точки на местности (при наличии)
	X	Y			
1	2	3	4	5	6
1	488412.40	1343152.98	Аналитический метод	0.10	Закрепление отсутствует
2	488419.10	1343160.62	Аналитический метод	0.10	Закрепление отсутствует
3	488455.70	1343202.48	Аналитический метод	0.10	Закрепление отсутствует
4	488472.30	1343226.26	Аналитический метод	0.10	Закрепление отсутствует
5	488474.18	1343224.27	Аналитический метод	0.10	Закрепление отсутствует
6	488475.60	1343223.03	Аналитический метод	0.10	Закрепление отсутствует
7	488477.24	1343222.07	Аналитический метод	0.10	Закрепление отсутствует
8	488478.14	1343221.75	Аналитический метод	0.10	Закрепление отсутствует
9	488501.67	1343245.23	Аналитический метод	0.10	Закрепление отсутствует
10	488500.81	1343246.84	Аналитический метод	0.10	Закрепление отсутствует
11	488499.67	1343248.26	Аналитический метод	0.10	Закрепление отсутствует
12	488495.26	1343252.88	Аналитический метод	0.10	Закрепление отсутствует
13	488499.46	1343256.85	Аналитический метод	0.10	Закрепление отсутствует
14	488501.93	1343259.53	Аналитический метод	0.10	Закрепление отсутствует
15	488504.04	1343262.71	Аналитический метод	0.10	Закрепление отсутствует
16	488505.42	1343265.73	Аналитический метод	0.10	Закрепление отсутствует
17	488505.90	1343267.32	Аналитический метод	0.10	Закрепление отсутствует
18	488518.94	1343282.16	Аналитический метод	0.10	Закрепление отсутствует
19	488520.22	1343285.19	Аналитический метод	0.10	Закрепление отсутствует
20	488520.44	1343288.46	Аналитический метод	0.10	Закрепление отсутствует
21	488519.57	1343291.63	Аналитический метод	0.10	Закрепление отсутствует
22	488517.71	1343294.34	Аналитический метод	0.10	Закрепление отсутствует
23	488517.27	1343294.73	Аналитический метод	0.10	Закрепление отсутствует
24	488538.10	1343313.15	Аналитический метод	0.10	Закрепление отсутствует
25	488564.15	1343338.41	Аналитический метод	0.10	Закрепление отсутствует
26	488589.47	1343361.21	Аналитический метод	0.10	Закрепление отсутствует
27	488605.63	1343378.34	Аналитический метод	0.10	Закрепление отсутствует
28	488612.73	1343395.12	Аналитический метод	0.10	Закрепление отсутствует
29	488613.69	1343404.78	Аналитический метод	0.10	Закрепление отсутствует
30	488616.74	1343409.59	Аналитический метод	0.10	Закрепление отсутствует
31	488624.52	1343434.72	Аналитический метод	0.10	Закрепление отсутствует
32	488630.03	1343492.08	Аналитический метод	0.10	Закрепление отсутствует
33	488639.55	1343593.19	Аналитический метод	0.10	Закрепление отсутствует
34	488644.65	1343643.77	Аналитический метод	0.10	Закрепление отсутствует
35	488649.63	1343661.67	Аналитический метод	0.10	Закрепление отсутствует
36	488655.08	1343670.07	Аналитический метод	0.10	Закрепление отсутствует
37	488676.66	1343703.31	Аналитический метод	0.10	Закрепление отсутствует
38	488708.99	1343745.95	Аналитический метод	0.10	Закрепление отсутствует
39	488760.16	1343812.61	Аналитический метод	0.10	Закрепление отсутствует
40	488800.65	1343862.45	Аналитический метод	0.10	Закрепление отсутствует
41	488823.16	1343892.18	Аналитический метод	0.10	Закрепление отсутствует
42	488827.57	1343895.02	Аналитический метод	0.10	Закрепление отсутствует
43	488838.21	1343893.02	Аналитический метод	0.10	Закрепление отсутствует
44	488828.68	1343899.46	Аналитический метод	0.10	Закрепление отсутствует
45	488880.12	1343967.39	Аналитический метод	0.10	Закрепление отсутствует
46	488921.65	1344019.22	Аналитический метод	0.10	Закрепление отсутствует
47	488992.90	1344111.45	Аналитический метод	0.10	Закрепление отсутствует
48	489067.52	1344214.13	Аналитический метод	0.10	Закрепление отсутствует
49	489099.91	1344266.33	Аналитический метод	0.10	Закрепление отсутствует

50	489144.98	1344335.54	Аналитический метод	0.10	Закрепление отсутствует
51	489160.34	1344358.63	Аналитический метод	0.10	Закрепление отсутствует
52	489233.63	1344466.69	Аналитический метод	0.10	Закрепление отсутствует
53	489272.55	1344526.45	Аналитический метод	0.10	Закрепление отсутствует
54	489319.93	1344596.99	Аналитический метод	0.10	Закрепление отсутствует
55	489373.51	1344679.58	Аналитический метод	0.10	Закрепление отсутствует
56	489427.17	1344762.00	Аналитический метод	0.10	Закрепление отсутствует
57	489486.35	1344850.32	Аналитический метод	0.10	Закрепление отсутствует
58	489540.85	1344932.39	Аналитический метод	0.10	Закрепление отсутствует
59	489595.63	1345015.61	Аналитический метод	0.10	Закрепление отсутствует
60	489605.22	1345029.48	Аналитический метод	0.10	Закрепление отсутствует
61	489661.38	1345113.79	Аналитический метод	0.10	Закрепление отсутствует
62	489683.80	1345146.80	Аналитический метод	0.10	Закрепление отсутствует
63	489703.67	1345178.11	Аналитический метод	0.10	Закрепление отсутствует
64	489716.30	1345196.77	Аналитический метод	0.10	Закрепление отсутствует
65	489722.38	1345206.34	Аналитический метод	0.10	Закрепление отсутствует
66	489733.76	1345222.88	Аналитический метод	0.10	Закрепление отсутствует
67	489759.27	1345259.24	Аналитический метод	0.10	Закрепление отсутствует
68	489772.73	1345278.37	Аналитический метод	0.10	Закрепление отсутствует
69	489781.08	1345294.71	Аналитический метод	0.10	Закрепление отсутствует
70	489786.89	1345306.18	Аналитический метод	0.10	Закрепление отсутствует
71	489789.32	1345320.18	Аналитический метод	0.10	Закрепление отсутствует
72	489789.11	1345333.96	Аналитический метод	0.10	Закрепление отсутствует
73	489788.34	1345347.29	Аналитический метод	0.10	Закрепление отсутствует
74	489789.04	1345385.85	Аналитический метод	0.10	Закрепление отсутствует
75	489791.49	1345542.96	Аналитический метод	0.10	Закрепление отсутствует
76	489791.96	1345715.99	Аналитический метод	0.10	Закрепление отсутствует
77	489794.25	1345931.90	Аналитический метод	0.10	Закрепление отсутствует
78	489793.77	1345972.55	Аналитический метод	0.10	Закрепление отсутствует
79	489794.07	1345984.94	Аналитический метод	0.10	Закрепление отсутствует
80	489795.17	1345997.31	Аналитический метод	0.10	Закрепление отсутствует
81	489795.89	1346005.38	Аналитический метод	0.10	Закрепление отсутствует
82	489798.47	1346008.03	Аналитический метод	0.10	Закрепление отсутствует
83	489803.76	1346012.41	Аналитический метод	0.10	Закрепление отсутствует
84	489810.95	1346017.45	Аналитический метод	0.10	Закрепление отсутствует
85	489815.01	1346019.90	Аналитический метод	0.10	Закрепление отсутствует
86	489853.59	1346039.15	Аналитический метод	0.10	Закрепление отсутствует
87	489940.43	1346085.82	Аналитический метод	0.10	Закрепление отсутствует
88	490025.58	1346128.99	Аналитический метод	0.10	Закрепление отсутствует
89	490143.45	1346190.25	Аналитический метод	0.10	Закрепление отсутствует
90	490315.04	1346278.94	Аналитический метод	0.10	Закрепление отсутствует
91	490370.30	1346306.84	Аналитический метод	0.10	Закрепление отсутствует
92	490478.68	1346362.75	Аналитический метод	0.10	Закрепление отсутствует
93	490499.41	1346372.98	Аналитический метод	0.10	Закрепление отсутствует
94	490513.48	1346380.40	Аналитический метод	0.10	Закрепление отсутствует
95	490523.24	1346387.15	Аналитический метод	0.10	Закрепление отсутствует
96	490533.49	1346396.65	Аналитический метод	0.10	Закрепление отсутствует
97	490557.97	1346422.49	Аналитический метод	0.10	Закрепление отсутствует
98	490605.54	1346471.24	Аналитический метод	0.10	Закрепление отсутствует
99	490751.05	1346617.83	Аналитический метод	0.10	Закрепление отсутствует
100	490842.63	1346712.02	Аналитический метод	0.10	Закрепление отсутствует
101	490995.12	1346866.40	Аналитический метод	0.10	Закрепление отсутствует
102	491234.32	1347107.96	Аналитический метод	0.10	Закрепление отсутствует
103	491323.28	1347198.45	Аналитический метод	0.10	Закрепление отсутствует
104	491664.45	1347544.97	Аналитический метод	0.10	Закрепление отсутствует
105	491732.97	1347614.06	Аналитический метод	0.10	Закрепление отсутствует
106	491844.95	1347725.61	Аналитический метод	0.10	Закрепление отсутствует
107	491867.77	1347749.74	Аналитический метод	0.10	Закрепление отсутствует
108	491933.08	1347816.93	Аналитический метод	0.10	Закрепление отсутствует
109	492001.23	1347884.12	Аналитический метод	0.10	Закрепление отсутствует
110	492072.05	1347955.82	Аналитический метод	0.10	Закрепление отсутствует
111	492137.01	1348022.07	Аналитический метод	0.10	Закрепление отсутствует
112	492183.23	1348069.25	Аналитический метод	0.10	Закрепление отсутствует
113	492253.37	1348140.40	Аналитический метод	0.10	Закрепление отсутствует
114	492283.38	1348173.20	Аналитический метод	0.10	Закрепление отсутствует
115	492338.21	1348229.29	Аналитический метод	0.10	Закрепление отсутствует
116	492363.03	1348253.53	Аналитический метод	0.10	Закрепление отсутствует

117	492370.32	1348258.28	Аналитический метод	0.10	Закрепление отсутствует
118	492424.55	1348313.22	Аналитический метод	0.10	Закрепление отсутствует
119	492434.61	1348323.67	Аналитический метод	0.10	Закрепление отсутствует
120	492435.40	1348323.67	Аналитический метод	0.10	Закрепление отсутствует
121	492479.58	1348323.04	Аналитический метод	0.10	Закрепление отсутствует
122	492575.77	1348317.87	Аналитический метод	0.10	Закрепление отсутствует
123	492620.31	1348315.56	Аналитический метод	0.10	Закрепление отсутствует
124	492716.16	1348311.48	Аналитический метод	0.10	Закрепление отсутствует
125	492739.89	1348311.13	Аналитический метод	0.10	Закрепление отсутствует
126	492750.80	1348314.41	Аналитический метод	0.10	Закрепление отсутствует
127	492758.54	1348319.70	Аналитический метод	0.10	Закрепление отсутствует
128	492767.34	1348328.27	Аналитический метод	0.10	Закрепление отсутствует
129	492774.20	1348336.28	Аналитический метод	0.10	Закрепление отсутствует
130	492829.46	1348419.74	Аналитический метод	0.10	Закрепление отсутствует
131	492882.36	1348500.36	Аналитический метод	0.10	Закрепление отсутствует
132	492937.04	1348586.97	Аналитический метод	0.10	Закрепление отсутствует
133	492990.47	1348670.76	Аналитический метод	0.10	Закрепление отсутствует
134	493045.14	1348754.81	Аналитический метод	0.10	Закрепление отсутствует
135	493102.28	1348846.44	Аналитический метод	0.10	Закрепление отсутствует
136	493156.21	1348928.79	Аналитический метод	0.10	Закрепление отсутствует
137	493206.78	1349009.15	Аналитический метод	0.10	Закрепление отсутствует
138	493245.46	1349070.25	Аналитический метод	0.10	Закрепление отсутствует
139	493286.71	1349134.33	Аналитический метод	0.10	Закрепление отсутствует
140	493339.13	1349216.75	Аналитический метод	0.10	Закрепление отсутствует
141	493442.77	1349378.56	Аналитический метод	0.10	Закрепление отсутствует
142	493495.98	1349461.77	Аналитический метод	0.10	Закрепление отсутствует
143	493549.56	1349546.27	Аналитический метод	0.10	Закрепление отсутствует
144	493602.46	1349630.13	Аналитический метод	0.10	Закрепление отсутствует
145	493656.62	1349713.31	Аналитический метод	0.10	Закрепление отсутствует
146	493708.83	1349794.85	Аналитический метод	0.10	Закрепление отсутствует
147	493741.84	1349846.65	Аналитический метод	0.10	Закрепление отсутствует
148	493793.58	1349929.07	Аналитический метод	0.10	Закрепление отсутствует
149	493805.32	1349946.88	Аналитический метод	0.10	Закрепление отсутствует
150	493813.29	1349958.52	Аналитический метод	0.10	Закрепление отсутствует
151	493821.41	1349971.80	Аналитический метод	0.10	Закрепление отсутствует
152	493832.17	1349989.25	Аналитический метод	0.10	Закрепление отсутствует
153	493835.34	1350001.14	Аналитический метод	0.10	Закрепление отсутствует
154	493835.32	1350009.83	Аналитический метод	0.10	Закрепление отсутствует
155	493784.00	1350002.58	Аналитический метод	0.10	Закрепление отсутствует
156	493780.51	1349996.93	Аналитический метод	0.10	Закрепление отсутствует
157	493772.98	1349984.61	Аналитический метод	0.10	Закрепление отсутствует
158	493765.46	1349973.65	Аналитический метод	0.10	Закрепление отсутствует
159	493753.22	1349955.05	Аналитический метод	0.10	Закрепление отсутствует
160	493701.26	1349872.31	Аналитический метод	0.10	Закрепление отсутствует
161	493668.38	1349820.68	Аналитический метод	0.10	Закрепление отсутствует
162	493616.29	1349739.37	Аналитический метод	0.10	Закрепление отсутствует
163	493562.05	1349656.04	Аналитический метод	0.10	Закрепление отсутствует
164	493508.99	1349571.92	Аналитический метод	0.10	Закрепление отсутствует
165	493455.50	1349487.56	Аналитический метод	0.10	Закрепление отсутствует
166	493402.33	1349404.41	Аналитический метод	0.10	Закрепление отсутствует
167	493298.66	1349242.58	Аналитический метод	0.10	Закрепление отсутствует
168	493246.27	1349160.19	Аналитический метод	0.10	Закрепление отсутствует
169	493205.01	1349096.07	Аналитический метод	0.10	Закрепление отсутствует
170	493166.19	1349034.77	Аналитический метод	0.10	Закрепление отсутствует
171	493115.79	1348954.74	Аналитический метод	0.10	Закрепление отсутствует
172	493061.84	1348872.29	Аналитический метод	0.10	Закрепление отсутствует
173	493004.66	1348780.62	Аналитический метод	0.10	Закрепление отсутствует
174	492950.12	1348696.76	Аналитический метод	0.10	Закрепление отсутствует
175	492896.51	1348612.67	Аналитический метод	0.10	Закрепление отсутствует
176	492841.98	1348526.35	Аналитический метод	0.10	Закрепление отсутствует
177	492789.39	1348446.15	Аналитический метод	0.10	Закрепление отсутствует
178	492735.79	1348365.24	Аналитический метод	0.10	Закрепление отсутствует
179	492732.25	1348361.11	Аналитический метод	0.10	Закрепление отсутствует
180	492730.38	1348359.28	Аналитический метод	0.10	Закрепление отсутствует
181	492717.53	1348359.48	Аналитический метод	0.10	Закрепление отсутствует
182	492622.58	1348363.53	Аналитический метод	0.10	Закрепление отсутствует
183	492578.31	1348365.83	Аналитический метод	0.10	Закрепление отсутствует



184	492481.20	1348371.02	Аналитический метод	0.10	Закрепление отсутствует
185	492434.96	1348371.68	Аналитический метод	0.10	Закрепление отсутствует
186	492422.74	1348371.29	Аналитический метод	0.10	Закрепление отсутствует
187	492411.38	1348366.54	Аналитический метод	0.10	Закрепление отсутствует
188	492403.48	1348360.56	Аналитический метод	0.10	Закрепление отсутствует
189	492390.18	1348346.72	Аналитический метод	0.10	Закрепление отсутствует
190	492339.78	1348295.68	Аналитический метод	0.10	Закрепление отсутствует
191	492332.85	1348291.16	Аналитический метод	0.10	Закрепление отсутствует
192	492304.27	1348263.26	Аналитический метод	0.10	Закрепление отсутствует
193	492248.49	1348206.18	Аналитический метод	0.10	Закрепление отсутствует
194	492218.55	1348173.45	Аналитический метод	0.10	Закрепление отсутствует
195	492149.01	1348102.91	Аналитический метод	0.10	Закрепление отсутствует
196	492102.72	1348055.68	Аналитический метод	0.10	Закрепление отсутствует
197	492037.83	1347989.48	Аналитический метод	0.10	Закрепление отсутствует
198	491967.31	1347918.07	Аналитический метод	0.10	Закрепление отсутствует
199	491899.01	1347850.76	Аналитический метод	0.10	Закрепление отсутствует
200	491833.11	1347782.96	Аналитический метод	0.10	Закрепление отсутствует
201	491810.56	1347759.11	Аналитический метод	0.10	Закрепление отсутствует
202	491699.00	1347647.97	Аналитический метод	0.10	Закрепление отсутствует
203	491630.30	1347578.71	Аналитический метод	0.10	Закрепление отсутствует
204	491289.07	1347232.13	Аналитический метод	0.10	Закрепление отсутствует
205	491200.14	1347141.68	Аналитический метод	0.10	Закрепление отсутствует
206	490960.99	1346900.16	Аналитический метод	0.10	Закрепление отсутствует
207	490808.33	1346745.62	Аналитический метод	0.10	Закрепление отсутствует
208	490716.80	1346651.48	Аналитический метод	0.10	Закрепление отсутствует
209	490571.33	1346504.90	Аналитический метод	0.10	Закрепление отсутствует
210	490523.38	1346455.76	Аналитический метод	0.10	Закрепление отсутствует
211	490499.69	1346430.77	Аналитический метод	0.10	Закрепление отсутствует
212	490493.13	1346424.68	Аналитический метод	0.10	Закрепление отсутствует
213	490488.55	1346421.52	Аналитический метод	0.10	Закрепление отсутствует
214	490477.60	1346415.74	Аналитический метод	0.10	Закрепление отсутствует
215	490457.05	1346405.63	Аналитический метод	0.10	Закрепление отсутствует
216	490348.49	1346349.59	Аналитический метод	0.10	Закрепление отсутствует
217	490293.21	1346321.69	Аналитический метод	0.10	Закрепление отсутствует
218	490121.34	1346232.88	Аналитический метод	0.10	Закрепление отсутствует
219	490003.66	1346171.69	Аналитический метод	0.10	Закрепление отсутствует
220	489918.22	1346128.39	Аналитический метод	0.10	Закрепление отсутствует
221	489831.48	1346081.78	Аналитический метод	0.10	Закрепление отсутствует
222	489791.86	1346061.98	Аналитический метод	0.10	Закрепление отсутствует
223	489784.73	1346057.69	Аналитический метод	0.10	Закрепление отсутствует
224	489774.65	1346050.62	Аналитический метод	0.10	Закрепление отсутствует
225	489765.84	1346043.35	Аналитический метод	0.10	Закрепление отсутствует
226	489759.77	1346037.07	Аналитический метод	0.10	Закрепление отсутствует
227	489754.93	1346030.83	Аналитический метод	0.10	Закрепление отсутствует
228	489750.63	1346023.67	Аналитический метод	0.10	Закрепление отсутствует
229	489748.40	1346013.26	Аналитический метод	0.10	Закрепление отсутствует
230	489747.34	1346001.59	Аналитический метод	0.10	Закрепление отсутствует
231	489746.13	1345987.63	Аналитический метод	0.10	Закрепление отсутствует
232	489745.76	1345972.85	Аналитический метод	0.10	Закрепление отсутствует
233	489746.26	1345931.87	Аналитический метод	0.10	Закрепление отсутствует
234	489743.96	1345716.30	Аналитический метод	0.10	Закрепление отсутствует
235	489743.49	1345543.42	Аналитический метод	0.10	Закрепление отсутствует
236	489741.04	1345386.65	Аналитический метод	0.10	Закрепление отсутствует
237	489740.33	1345346.37	Аналитический метод	0.10	Закрепление отсутствует
238	489741.13	1345332.24	Аналитический метод	0.10	Закрепление отсутствует
239	489741.25	1345323.95	Аналитический метод	0.10	Закрепление отсутствует
240	489740.81	1345321.45	Аналитический метод	0.10	Закрепление отсутствует
241	489738.31	1345316.49	Аналитический метод	0.10	Закрепление отсутствует
242	489731.52	1345303.22	Аналитический метод	0.10	Закрепление отсутствует
243	489720.01	1345286.82	Аналитический метод	0.10	Закрепление отсутствует
244	489694.33	1345250.27	Аналитический метод	0.10	Закрепление отсутствует
245	489682.29	1345232.77	Аналитический метод	0.10	Закрепление отсутствует
246	489676.16	1345223.06	Аналитический метод	0.10	Закрепление отсутствует
247	489663.52	1345204.44	Аналитический метод	0.10	Закрепление отсутствует
248	489643.67	1345173.14	Аналитический метод	0.10	Закрепление отсутствует
249	489621.55	1345140.59	Аналитический метод	0.10	Закрепление отсутствует
250	489565.47	1345056.43	Аналитический метод	0.10	Закрепление отсутствует

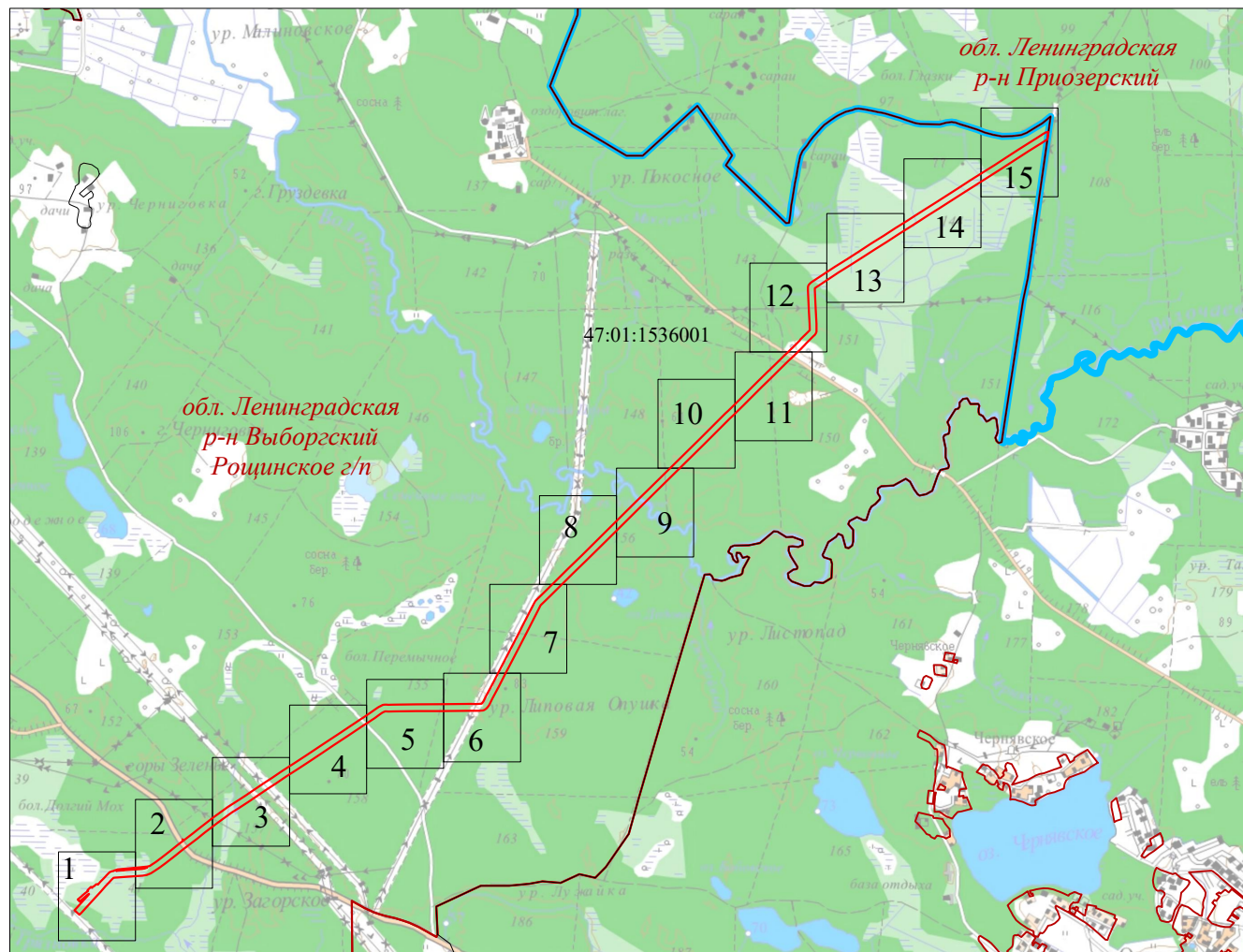
251	489555.82	1345042.46	Аналитический метод	0.10	Закрепление отсутствует
252	489500.81	1344958.87	Аналитический метод	0.10	Закрепление отсутствует
253	489446.41	1344876.97	Аналитический метод	0.10	Закрепление отсутствует
254	489387.11	1344788.44	Аналитический метод	0.10	Закрепление отсутствует
255	489333.26	1344705.74	Аналитический метод	0.10	Закрепление отсутствует
256	489279.87	1344623.43	Аналитический метод	0.10	Закрепление отсутствует
257	489232.49	1344552.92	Аналитический метод	0.10	Закрепление отсутствует
258	489193.64	1344493.26	Аналитический метод	0.10	Закрепление отсутствует
259	489120.49	1344385.38	Аналитический метод	0.10	Закрепление отсутствует
260	489104.90	1344361.93	Аналитический метод	0.10	Закрепление отсутствует
261	489059.40	1344292.08	Аналитический метод	0.10	Закрепление отсутствует
262	489027.63	1344240.92	Аналитический метод	0.10	Закрепление отсутствует
263	488954.49	1344140.26	Аналитический метод	0.10	Закрепление отсутствует
264	488883.91	1344048.89	Аналитический метод	0.10	Закрепление отсутствует
265	488842.24	1343996.87	Аналитический метод	0.10	Закрепление отсутствует
266	488762.86	1343892.09	Аналитический метод	0.10	Закрепление отсутствует
267	488722.47	1343842.36	Аналитический метод	0.10	Закрепление отсутствует
268	488670.82	1343775.07	Аналитический метод	0.10	Закрепление отсутствует
269	488637.35	1343730.90	Аналитический метод	0.10	Закрепление отсутствует
270	488614.81	1343696.21	Аналитический метод	0.10	Закрепление отсутствует
271	488597.29	1343669.17	Аналитический метод	0.10	Закрепление отсутствует
272	488585.99	1343641.36	Аналитический метод	0.10	Закрепление отсутствует
273	488580.88	1343611.54	Аналитический метод	0.10	Закрепление отсутствует
274	488574.09	1343516.99	Аналитический метод	0.10	Закрепление отсутствует
275	488568.49	1343444.94	Аналитический метод	0.10	Закрепление отсутствует
276	488566.54	1343415.90	Аналитический метод	0.10	Закрепление отсутствует
277	488565.68	1343407.11	Аналитический метод	0.10	Закрепление отсутствует
278	488564.79	1343404.99	Аналитический метод	0.10	Закрепление отсутствует
279	488555.94	1343395.60	Аналитический метод	0.10	Закрепление отсутствует
280	488531.38	1343373.49	Аналитический метод	0.10	Закрепление отсутствует
281	488505.45	1343348.35	Аналитический метод	0.10	Закрепление отсутствует
282	488466.09	1343313.52	Аналитический метод	0.10	Закрепление отсутствует
283	488411.54	1343263.47	Аналитический метод	0.10	Закрепление отсутствует
284	488328.89	1343187.92	Аналитический метод	0.10	Закрепление отсутствует
285	488317.29	1343177.31	Аналитический метод	0.10	Закрепление отсутствует
286	488312.88	1343173.28	Аналитический метод	0.10	Закрепление отсутствует
287	488304.15	1343165.30	Аналитический метод	0.10	Закрепление отсутствует
288	488304.11	1343165.26	Аналитический метод	0.10	Закрепление отсутствует
289	488336.49	1343129.85	Аналитический метод	0.10	Закрепление отсутствует
290	488336.53	1343129.88	Аналитический метод	0.10	Закрепление отсутствует
291	488437.18	1343221.87	Аналитический метод	0.10	Закрепление отсутствует
292	488450.36	1343232.56	Аналитический метод	0.10	Закрепление отсутствует
293	488452.07	1343231.87	Аналитический метод	0.10	Закрепление отсутствует
294	488440.08	1343214.70	Аналитический метод	0.10	Закрепление отсутствует
295	488404.19	1343173.66	Аналитический метод	0.10	Закрепление отсутствует
296	488397.52	1343166.05	Аналитический метод	0.10	Закрепление отсутствует
1	488412.40	1343152.98	Аналитический метод	0.10	Закрепление отсутствует
-	-	-	-	-	-
297	488615.33	1343425.86	Аналитический метод	0.10	Закрепление отсутствует
298	488617.80	1343434.04	Аналитический метод	0.10	Закрепление отсутствует
299	488622.96	1343476.61	Аналитический метод	0.10	Закрепление отсутствует
300	488635.13	1343607.96	Аналитический метод	0.10	Закрепление отсутствует
301	488638.57	1343643.28	Аналитический метод	0.10	Закрепление отсутствует
302	488632.41	1343628.13	Аналитический метод	0.10	Закрепление отсутствует
303	488628.59	1343605.74	Аналитический метод	0.10	Закрепление отсутствует
304	488621.96	1343513.41	Аналитический метод	0.10	Закрепление отсутствует
305	488616.38	1343441.49	Аналитический метод	0.10	Закрепление отсутствует
297	488615.33	1343425.86	Аналитический метод	0.10	Закрепление отсутствует

3. Сведения о характерных точках части (частей) границы объекта

Обозначение характерных точек части границы	Координаты, м		Метод определения координат характерной точки	Средняя квадратическая погрешность положения	Описание обозначения точки на местности (при наличии)
	X	Y			

				характерной точки (M <sub>t</sub> ), м	
1	2	3	4	5	6
-	-	-	-	-	-

Схема расположения границ публичного сервитута



1:50000

Используемые условные знаки и обозначения:

- 47:01:1536001 - граница, номер кадастрового квартала
- - проектная граница публичного сервитута
- обл. Ленинградская* - наименование субъекта РФ,
- р-н Выборгский* - наименование муниципального района
- Роцинское г/п* - наименование муниципального образования
- - установленная граница городского поселения
- - установленная граница муниципального района



Газопровод-отвод к г.Приозерску км 0 - км 18,5

Подъездная дорога к камере запуска  
очистного устройства газопровода-отвода к г.  
Приозерску км 0- км 18,5

*обл. Ленинградская*  
*р-н Выборгский*  
*Роцинское г/пос.*

Блочное-комплектное устройство  
электроснабжения камеры запуска очистного  
устройства газопровода-отвода к г.  
Приозерску км 0- км 18,5

Линия электропередачи  
воздушная камеры запуска  
очистного устройства  
газопровода-отвода к г.  
Приозерску км 0 - км 18,5

Выноска 1

47:01:1536001

Узел запуска очистного устройства  
газопровода-отвода к г.Приозерску  
км 0 - км 18,5

Выноска 2

Крановый узел

Выноска 1

Выноска 2

Масштаб 1:1000

Масштаб 1:2000

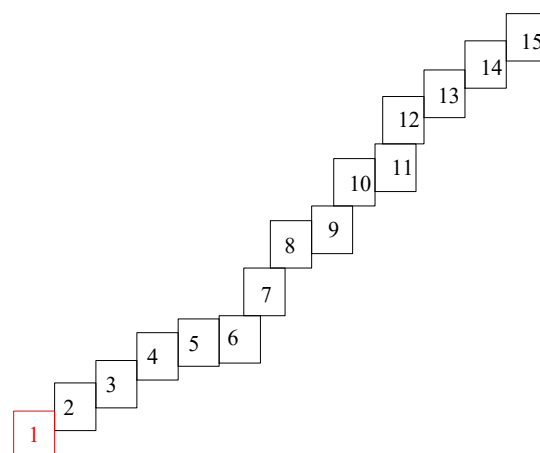
Масштаб 1:1000

Используемые условные знаки и обозначения:

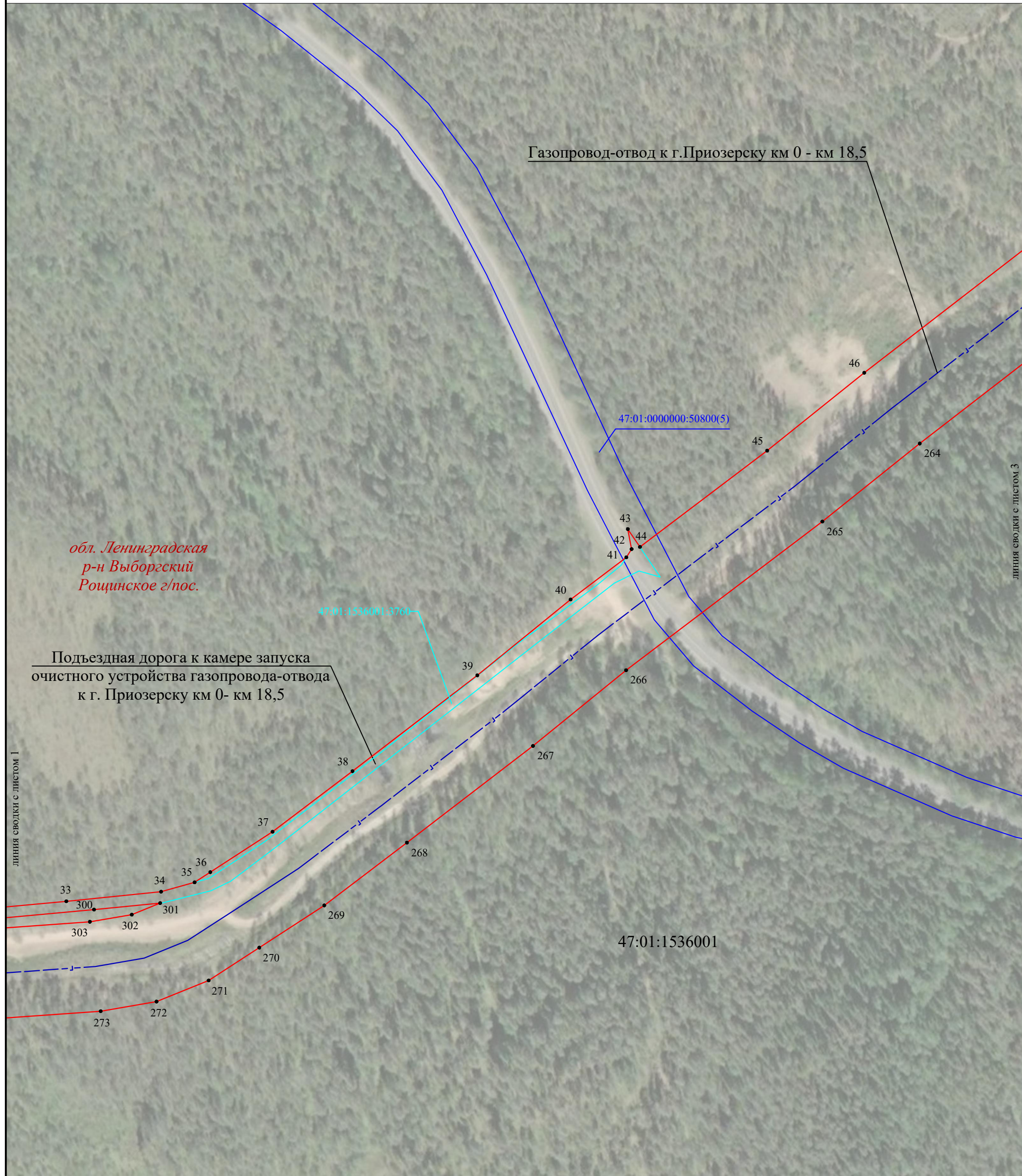
- 47:01:1536001 - граница, номер кадастрового квартала
- 47:01:0000000:50764 - граница, номер земельного участка по сведениям ЕГРН
- 47:01:1536001:3760 - граница, номер ОКСа по сведениям ЕГРН
- (красная линия) - проектная граница публичного сервитута
- 167 • - характерная точка проектной границы публичного сервитута

*обл. Ленинградская* - наименование субъекта РФ,  
*р-н Выборгский* - наименование муниципального района  
*Роцинское г/п* - наименование муниципального образования

- (красная линия) - установленная граница городского поселения
- (синяя пунктирная линия) - установленная граница муниципального района







*обл. Ленинградская  
р-н Выборгский  
Роцинское г/пос.*

Подъездная дорога к камере запуска  
очистного устройства газопровода-отвода  
к г. Приозерску км 0- км 18,5

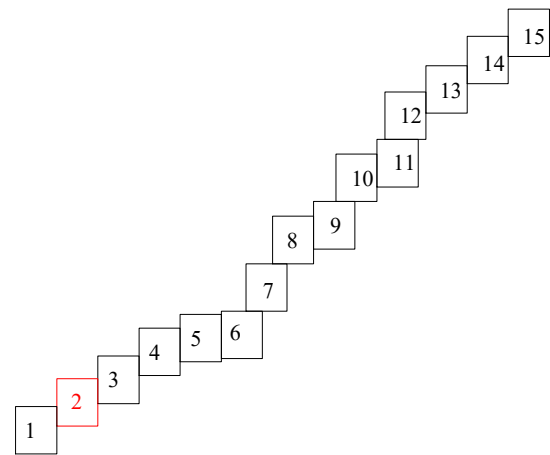
Газопровод-отвод к г.Приозерску км 0 - км 18,5

47:01:1536001

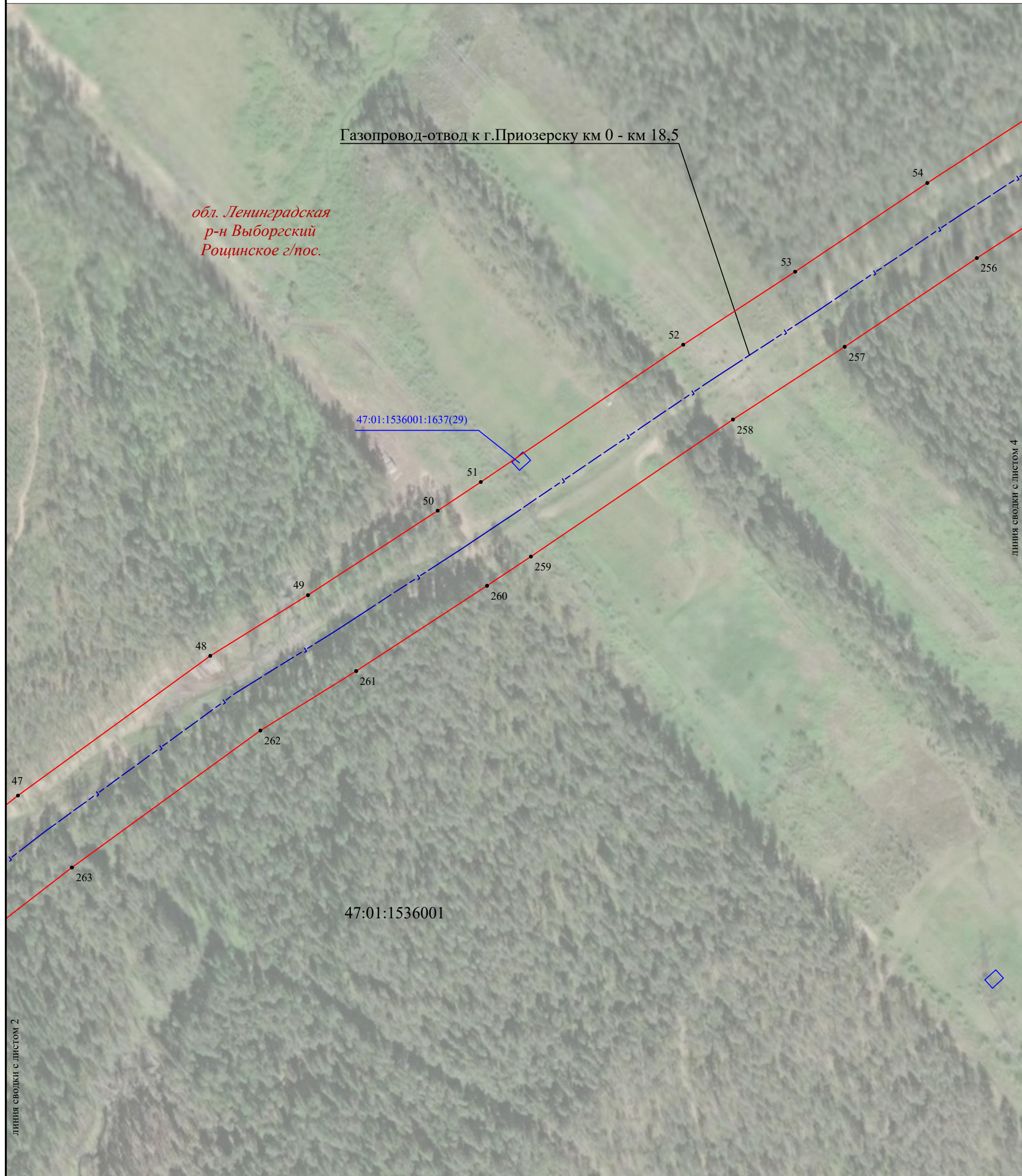
Масштаб 1:2000

Используемые условные знаки и обозначения:

- 47:01:1536001 - граница, номер кадастрового квартала
- 47:01:0000000:50764 - граница, номер земельного участка по сведениям ЕГРН
- 47:01:1536001:3760 - граница, номер ОКСа по сведениям ЕГРН
- - проектная граница публичного сервитута
- 167 • - характерная точка проектной границы публичного сервитута
- обл. Ленинградская* - наименование субъекта РФ,
- р-н Выборгский* - наименование муниципального района
- Роцинское г/пос.* - наименование муниципального образования
- - установленная граница городского поселения
- — — — - установленная граница муниципального района







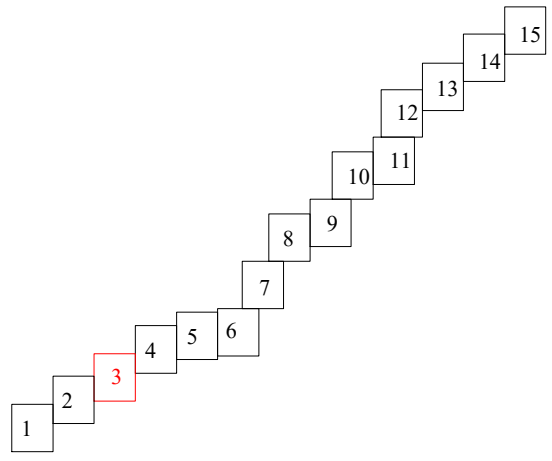
линия сводки с листом 2

линия сводки с листом 4

Масштаб 1:2000

Используемые условные знаки и обозначения:

- 47:01:1536001 - граница, номер кадастрового квартала
- 47:01:0000000:50764 - граница, номер земельного участка по сведениям ЕГРН
- 47:01:1536001:3760 - граница, номер ОКСа по сведениям ЕГРН
- - проектная граница публичного сервитута
- 167 • - характерная точка проектной границы публичного сервитута
- обл. Ленинградская* - наименование субъекта РФ,
- р-н Выборгский* - наименование муниципального района
- Рощинское г/пос.* - наименование муниципального образования
- - установленная граница городского поселения
- — — - установленная граница муниципального района







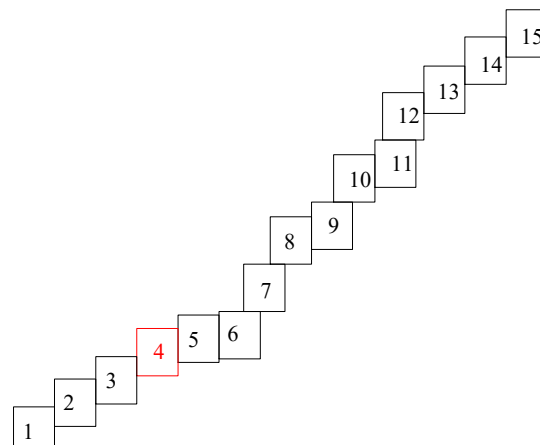
линия сводки с листом 3

линия сводки с листом 5

Масштаб 1:2000

Используемые условные знаки и обозначения:

- 47:01:1536001 - граница, номер кадастрового квартала
- 47:01:0000000:50764 - граница, номер земельного участка по сведениям ЕГРН
- 47:01:1536001:3760 - граница, номер ОКСа по сведениям ЕГРН
- (red solid line) - проектная граница публичного сервитута
- 167 • - характерная точка проектной границы публичного сервитута
- обл. Ленинградская* - наименование субъекта РФ,
- р-н Выборгский* - наименование муниципального района
- Роцинское г/п* - наименование муниципального образования
- (red solid line) - установленная граница городского поселения
- (blue dashed line) - установленная граница муниципального района





*обл. Ленинградская  
р-н Выборгский  
Роцинское г/пос.*

Газопровод-отвод к г.Приозерску км 0 - км 18,5

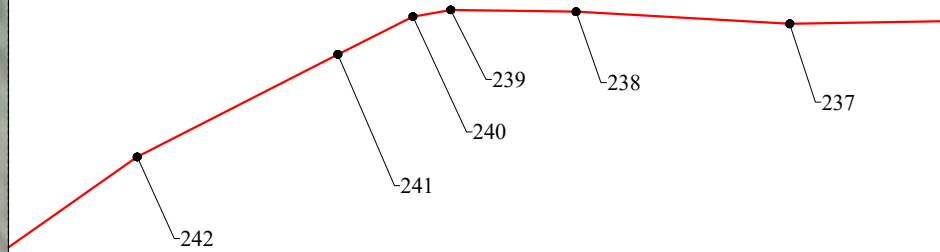


линия сводки с листом 4

линия сводки с листом 6

47:01:1536001

Выноска 3

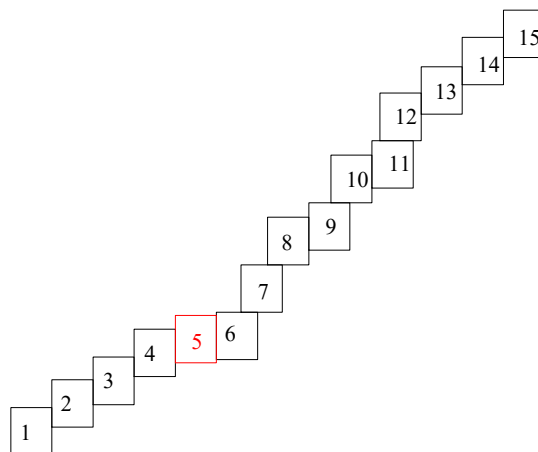


Масштаб 1:500

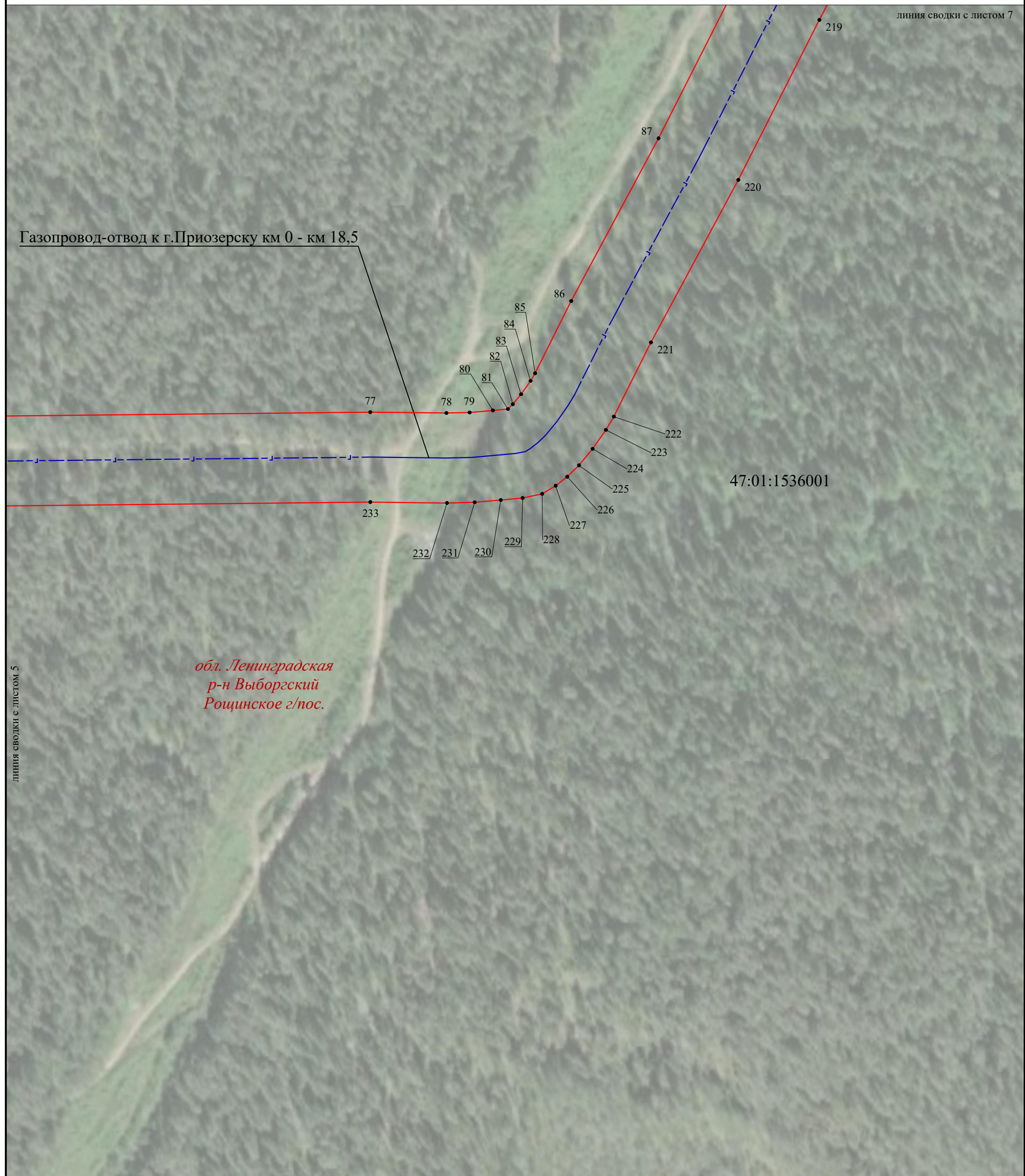
Масштаб 1:2000

Используемые условные знаки и обозначения:

- 47:01:1536001 - граница, номер кадастрового квартала
- [47:01:0000000:50764](#) - граница, номер земельного участка по сведениям ЕГРН
- [47:01:1536001:3760](#) - граница, номер ОКСа по сведениям ЕГРН
- - проектная граница публичного сервитута
- 167 • - характерная точка проектной границы публичного сервитута
- обл. Ленинградская* - наименование субъекта РФ,
- р-н Выборгский* - наименование муниципального района
- Роцинское г/п* - наименование муниципального образования
- - установленная граница городского поселения
- - - - - установленная граница муниципального района







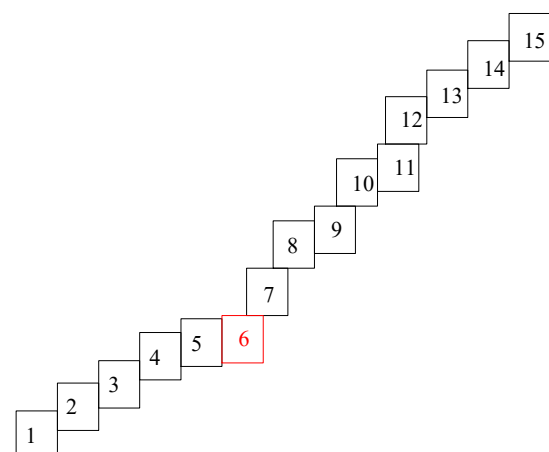
линия сводки с листом 5

*обл. Ленинградская  
р-н Выборгский  
Роцинское г/пос.*

Масштаб 1:2000

Используемые условные знаки и обозначения:

- 47:01:1536001 - граница, номер кадастрового квартала
- 47:01:0000000:50764 - граница, номер земельного участка по сведениям ЕГРН
- 47:01:1536001:3760 - граница, номер ОКСа по сведениям ЕГРН
- (red line) - проектная граница публичного сервитута
- 167 • - характерная точка проектной границы публичного сервитута
- обл. Ленинградская* - наименование субъекта РФ,
- р-н Выборгский* - наименование муниципального района
- Роцинское г/пос.* - наименование муниципального образования
- (black dashed line) - установленная граница городского поселения
- (blue dashed line) - установленная граница муниципального района







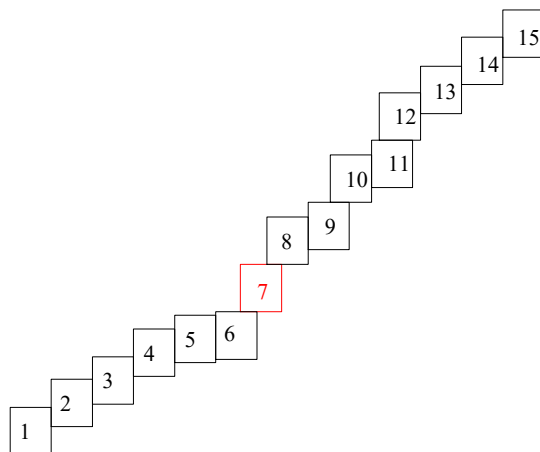
линия сводки с листом 6

линия сводки с листом 8

Масштаб 1:2000

Используемые условные знаки и обозначения:

- 47:01:1536001 - граница, номер кадастрового квартала
- 47:01:0000000:50764 - граница, номер земельного участка по сведениям ЕГРН
- 47:01:1536001:3760 - граница, номер ОКСа по сведениям ЕГРН
- - проектная граница публичного сервитута
- 167 • - характерная точка проектной границы публичного сервитута
- обл. Ленинградская* - наименование субъекта РФ,
- р-н Выборгский* - наименование муниципального района
- Роцинское г/п* - наименование муниципального образования
- - установленная граница городского поселения
- — — — — - установленная граница муниципального района





*обл. Ленинградская  
р-н Выборгский  
Роцинское г/пос.*

47:01:1536001

Газопровод-отвод к г.Приозерску км 0 - км 18,5

101

206

100

207

99

208

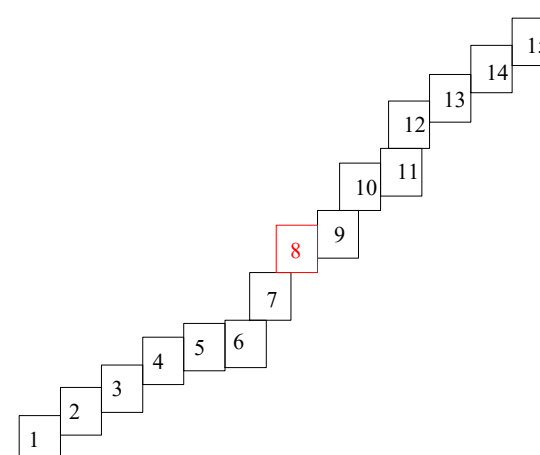
линия сводки с листом 7

линия сводки с листом 9

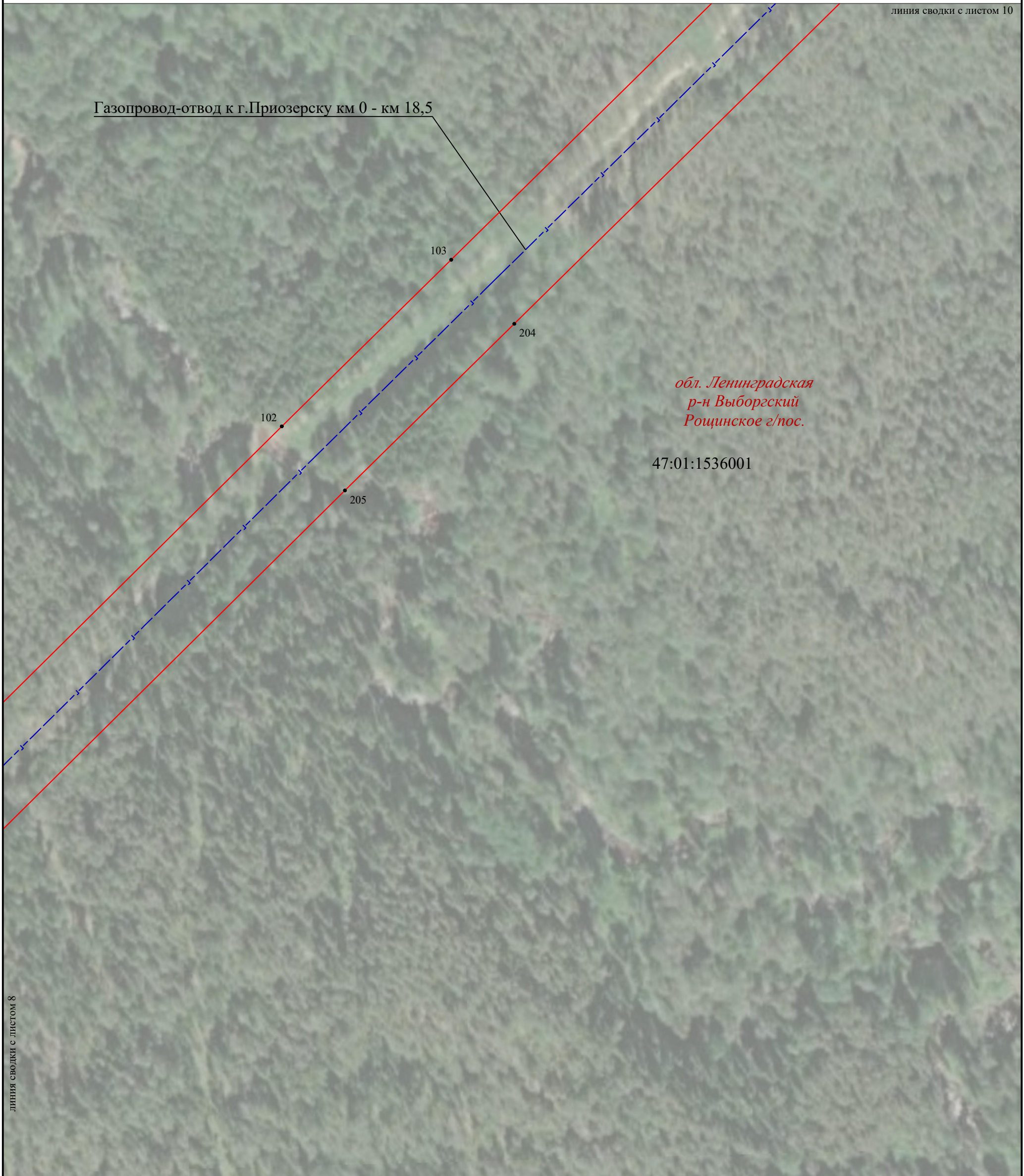
Масштаб 1:2000

Используемые условные знаки и обозначения:

- 47:01:1536001 - граница, номер кадастрового квартала
- 47:01:0000000:50764 - граница, номер земельного участка по сведениям ЕГРН
- 47:01:1536001:3760 - граница, номер ОКСа по сведениям ЕГРН
- (красная линия) - проектная граница публичного сервитута
- (черная точка) - характерная точка проектной границы публичного сервитута
- обл. Ленинградская* - наименование субъекта РФ,
- р-н Выборгский* - наименование муниципального района
- Роцинское г/п* - наименование муниципального образования
- (красная линия) - установленная граница городского поселения
- (синяя пунктирная линия) - установленная граница муниципального района





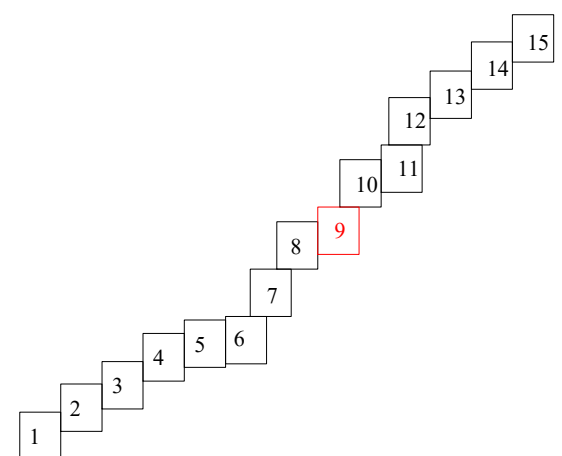


линия сводки с листом 8

Масштаб 1:2000

Используемые условные знаки и обозначения:

- 47:01:1536001 - граница, номер кадастрового квартала
- 47:01:0000000:50764 - граница, номер земельного участка по сведениям ЕГРН
- 47:01:1536001:3760 - граница, номер ОКСа по сведениям ЕГРН
- (red line) - проектная граница публичного сервитута
- (black dot) - характерная точка проектной границы публичного сервитута
- 167 • - (black dot)
- обл. Ленинградская - наименование субъекта РФ
- р-н Выборгский - наименование муниципального района
- Рощинское г/пос. - наименование муниципального образования
- (red line) - установленная граница городского поселения
- (blue dashed line) - установленная граница муниципального района





*обл. Ленинградская*  
*р-н Выборгский*  
*Рощинское г/пос.*

47:01:1536001

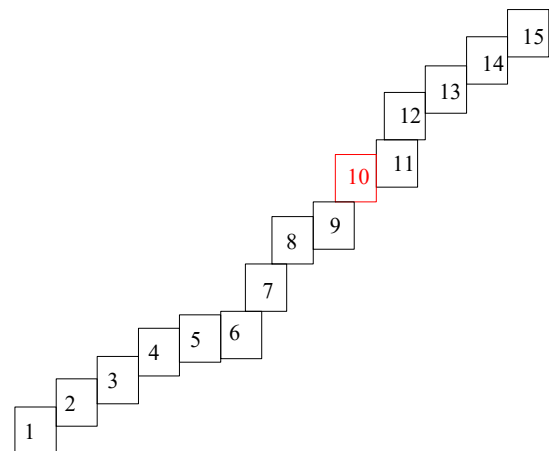
Газопровод-отвод к г.Приозерску км 0 - км 18,5

линия сводки с листом 9

Масштаб 1:2000

Используемые условные знаки и обозначения:

- 47:01:1536001 - граница, номер кадастрового квартала
- 47:01:0000000:50764 - граница, номер земельного участка по сведениям ЕГРН
- 47:01:1536001:3760 - граница, номер ОКСа по сведениям ЕГРН
- - проектная граница публичного сервитута
- 167 • - характерная точка проектной границы публичного сервитута
- обл. Ленинградская* - наименование субъекта РФ,
- р-н Выборгский* - наименование муниципального района
- Рощинское г/п* - наименование муниципального образования
- - установленная граница городского поселения
- - - - установленная граница муниципального района





линия сводки с листом 12



линия сводки с листом 10

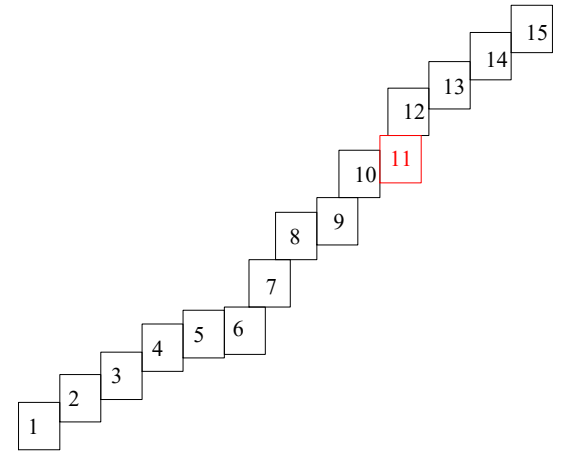
*обл. Ленинградская  
р-н Выборгский  
Роцинское г/пос.*

Газопровод-отвод к г.Приозерску км 0 - км 18,5

Масштаб 1:2000

Используемые условные знаки и обозначения:

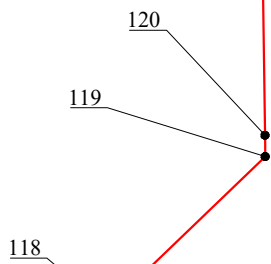
- 47:01:1536001 - граница, номер кадастрового квартала
- 47:01:0000000:50764 - граница, номер земельного участка по сведениям ЕГРН
- 47:01:1536001:3760 - граница, номер ОКСа по сведениям ЕГРН
- (red line) - проектная граница публичного сервитута
- 167 • - характерная точка проектной границы публичного сервитута
- обл. Ленинградская* - наименование субъекта РФ,
- р-н Выборгский* - наименование муниципального района
- Роцинское г/п* - наименование муниципального образования
- (black line) - установленная граница городского поселения
- (blue dashed line) - установленная граница муниципального района





Выноска 4

Масштаб 1:500



*обл. Ленинградская  
р-н Выборгский  
Роцинское г/пос.*

130



линия сводки с листом 13

47:01:1536001

Газопровод-отвод к г.Приозерску км 0 - км 18,5

Выноска 4

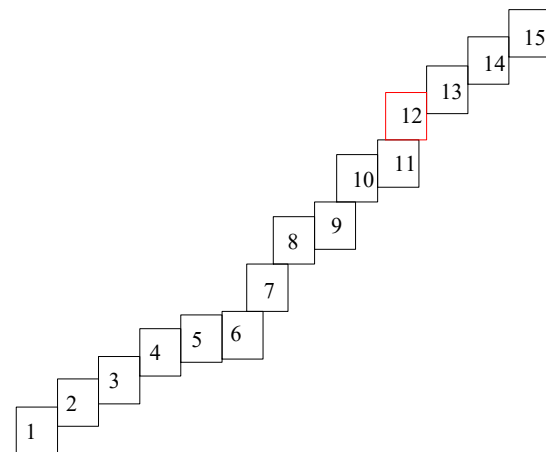
47:01:0000000:50764(3)

линия сводки с листом 11

Масштаб 1:2000

Используемые условные знаки и обозначения:

- 47:01:1536001 - граница, номер кадастрового квартала
- 47:01:0000000:50764 - граница, номер земельного участка по сведениям ЕГРН
- 47:01:1536001:3760 - граница, номер ОКСа по сведениям ЕГРН
- - проектная граница публичного сервитута
- 167 • - характерная точка проектной границы публичного сервитута
- обл. Ленинградская* - наименование субъекта РФ,
- р-н Выборгский* - наименование муниципального района
- Роцинское г/п* - наименование муниципального образования
- - установленная граница городского поселения
- - - - установленная граница муниципального района



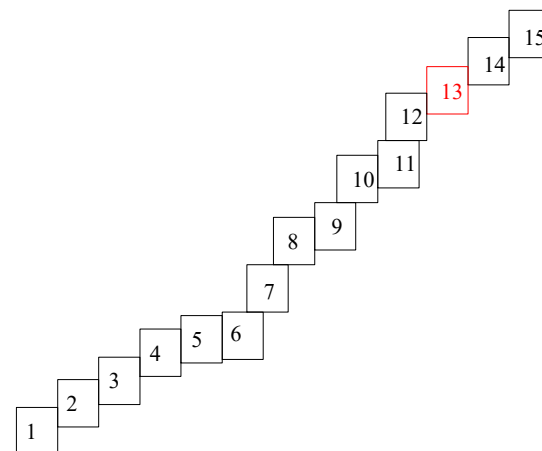




Масштаб 1:2000

Используемые условные знаки и обозначения:

- 47:01:1536001 - граница, номер кадастрового квартала
- 47:01:0000000:50764 - граница, номер земельного участка по сведениям ЕГРН
- 47:01:1536001:3760 - граница, номер ОКСа по сведениям ЕГРН
- (red) - проектная граница публичного сервитута
- 167 • - характеристическая точка проектной границы публичного сервитута
- обл. Ленинградская* - наименование субъекта РФ,
- р-н Выборгский* - наименование муниципального района
- Роцинское г/пос.* - наименование муниципального образования
- (red) - установленная граница городского поселения
- (blue dashed) - установленная граница муниципального района





*обл. Ленинградская  
р-н Выборгский  
Рощинское г/пос.*

Газопровод-отвод к г.Приозерску км 0 - км 18,5

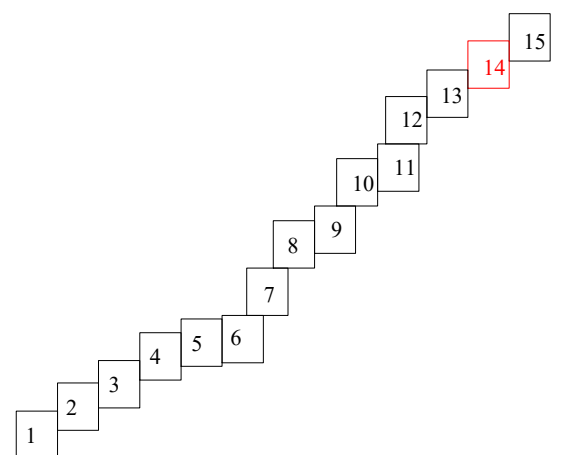
47:01:1536001



Масштаб 1:2000

Используемые условные знаки и обозначения:

- 47:01:1536001 - граница, номер кадастрового квартала
- 47:01:0000000:50764 - граница, номер земельного участка по сведениям ЕГРН
- 47:01:1536001:3760 - граница, номер ОКСа по сведениям ЕГРН
- - проектная граница публичного сервитута
- 167 • - характерная точка проектной границы публичного сервитута
- обл. Ленинградская* - наименование субъекта РФ,
- р-н Выборгский* - наименование муниципального района
- Рощинское г/п* - наименование муниципального образования
- - установленная граница городского поселения
- — — — — - установленная граница муниципального района







линия сводки с листом 14

Масштаб 1:2000

Используемые условные знаки и обозначения:

- 47:01:1536001 - граница, номер кадастрового квартала
- 47:01:0000000:50764 - граница, номер земельного участка по сведениям ЕГРН
- 47:01:1536001:3760 - граница, номер ОКСа по сведениям ЕГРН
- - проектная граница публичного сервитута
- 167 • - характерная точка проектной границы публичного сервитута
- обл. Ленинградская* - наименование субъекта РФ,
- р-н Выборгский* - наименование муниципального района
- Роцинское г/п* - наименование муниципального образования
- - установленная граница городского поселения
- — — — - установленная граница муниципального района

